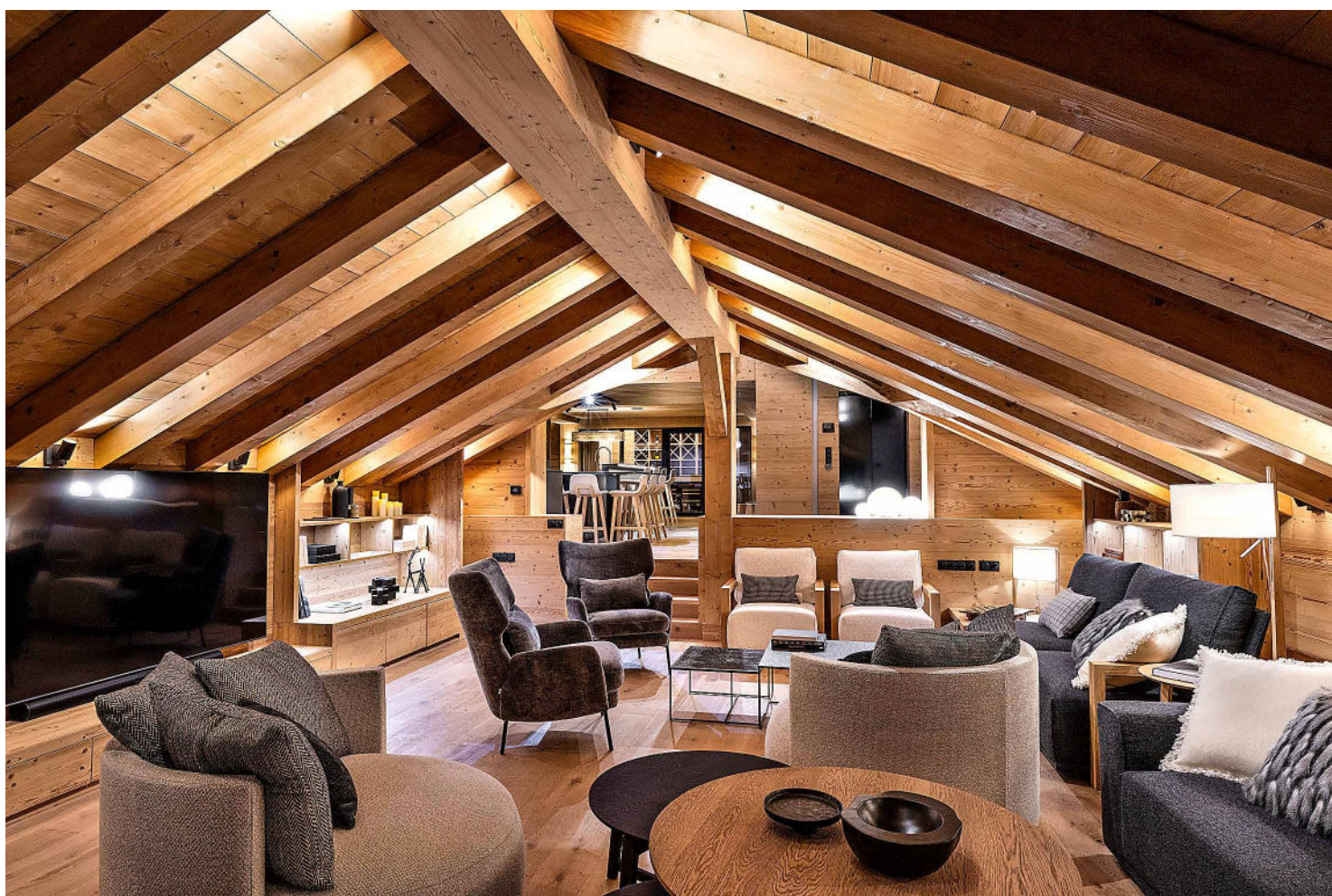


LE CHALET HARMONY (MÉRIBEL)

REMPORTE LE WORLD'S BEST NEW SKI CHALET 2024

Une récompense internationale pour cette réalisation luxueuse de 600 m² qui a nécessité 3 ans de travaux, dont la conception intérieure sur 5 niveaux et l'ameublement sont signés Agence Amevet.

Crédit photo ©Philippe GAL



Les World Ski Awards récompensent l'excellence dans le domaine du ski et des sports d'hiver. Chaque année 25 nations* se disputent ainsi 15 distinctions dans des domaines aussi divers et complémentaires que "World's Best Ski Resort", "World's Best Ski Hotel" et bien sûr "World's Best New Ski Chalet".

L'expérience et la créativité d'Agence Amevet en matière de chalet haut de gamme et luxe sont ainsi distinguées, à travers l'une de ses plus belles réalisations.

Responsables du design intérieur, du choix du mobilier, de la décoration et de la maîtrise d'œuvre de ce chalet, Pierre-François Amevet et toute son équipe ont reçu avec fierté les commentaires du jury :

"Les différents étages du Chalet Harmony ont été décorés de façon exquise dans un style alpin contemporain, combinant des teintes chaudes avec du bois et de la pierre. Ses équipements sont incomparables, de l'impressionnante salle de cinéma avec des sièges en gradins au vaste espace de bien-être, qui comprend un bain à remous, un sauna, un hammam, une salle de remise en forme et une piscine divine. Le magnifique espace de vie est la pièce de résistance. Centré autour d'un feu de bois crépitant et flanqué de terrasses baignées de soleil, il comprend un salon intime, une salle à manger spectaculaire, une cave à vin et une salle de jeux avec billard."

*Autriche, Canada, France, Italie, Japon, Suisse, USA, etc.

De style contemporain, le mobilier a été choisi dans des gammes de coloris très sobres : noir / anthracite / gris / blanc et grège. Ces teintes rehaussent sagement la forte présence du bois et font écho au métal noir, granite de Zimbabwe et appareillage électrique. Sélectionné chez des fournisseurs reconnus sur le marché haut de gamme, le mobilier du chalet Harmony fait, à chaque fois que c'est possible, la part belle aux fabricants français. En témoigne la présence de la marque basque Alki pour les assises, ou encore les laines Arpin, pour les tentures et rideaux de fenêtres, les coussins décoratifs, les plaids.

Deux éléments de mobilier ont demandé une attention particulière. Un bureau sur mesure de 2 mètres de long dans la chambre "master", mais surtout la magistrale table repas en chêne massif (5,60mx1,10m), qui peut accueillir très confortablement 16 convives. Son plateau à lui seul pèse 350kg et il a fallu dix personnes pour le transporter à destination ! Ces pièces ont été imaginées et dessinées par Agence Amevet, puis réalisées par les ateliers Hortail. Autre prouesse, la réalisation d'un luminaire de six mètres de

haut, courant le long de la trémie de l'escalier. Au-delà du mobilier, l'agence a porté une attention particulière à la petite décoration, en passant le temps nécessaire au choix de chaque élément, destiné à l'habillage des têtes de lits, des étagères, des bibliothèques sur mesure, des dessus de meubles...

Au départ, le défi était de taille, rappelle Pierre-François Amevet. *"Nous devons transformer un chalet de 150 m², construit au moment des JO de 92, en chalet de luxe quatre fois plus grand !"*

Un challenge relevé grâce à une complémentarité particulièrement réussie avec le maître d'ouvrage et l'architecte en charge des extérieurs. Grâce aussi à une dream team, composée des collaborateurs de l'agence, d'entreprises et artisans locaux qui n'ont pas eu peur d'affronter des défis techniques de haut niveau. Le dernier mot au jury des World Ski Awards :

"D'une conception étonnante, superbement situé et doté d'équipements de pointe, le Chalet Harmony est un lieu de retraite luxueux sans pareil."

